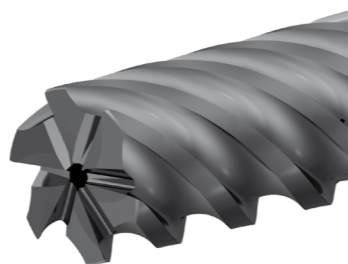
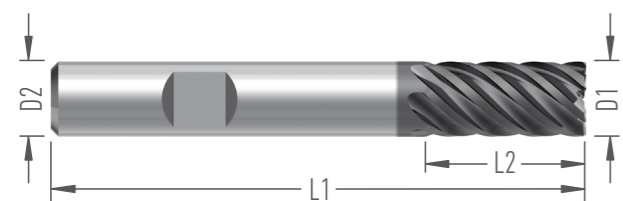


6 Flute Square End

6-zubá rohová



Name Název	Dimensions Rozměry (mm)								Order number Objednací číslo	Stock Skladem	
	D1	D2	D3	L1	L2	L3	R	Z		V	W
F9000.6.W6.57.12.Z6	6	6		57	12			6	11503W		■
F9000.8.W8.63.16.Z6	8	8		63	16			6	11504W		■
F9000.10.W10.72.20.Z6	10	10		72	20			6	11505W		■
F9000.12.W12.83.24.Z6	12	12		83	24			6	11506W		■
F9000.14.W14.83.28.Z6	14	14		83	28			6	11507W		■
F9000.16.W16.92.32.Z6	16	16		92	32			6	11508W		■
F9000.18.W18.92.36.Z6	18	18		92	36			6	11509W		■
F9000.20.W20.104.40.Z6	20	20		104	40			6	11510W		■
F9000.25.W25.121.50.Z6	25	25		121	50			6	11511W		□

FEATURES

- Alternate Helix 40°/42°
- Non center cutting
- Unequal Indexing
- Chamfer 45°
- Center Coolant Supply
- IMG – Corner Reinforcement
- PVD Coated

APPLICATION

- Milling of Mangan steels that tend to strain hardening at chip formation
- Machining of Ni-based Superalloys (Inconel, Nimonic)

ANNOTATION

Alternate helix dampens vibrations.

VLASTNOSTI

- Střídavá šroubovice 40°/42°
- Nemá břity do středu
- Nestejnoměrná rozteč zubů
- Rohové sražení
- Středový chladič kanál
- Zesílení rohu – IMG fazetka
- Povlak PVD

APLIKACE

- Obrábění manganových ocelí se sklonem ke zpevnování při utváření třísky
- Obrábění superslitin na bázi Niklu (Inconel, Nimonic)

POZNÁMKA

Střídavá šroubovice potlačuje vibrace.

MAT	Icon	Ap	Ae	Vc	fz according to the cutter diameter podle průměru frézy								
					6	8	10	12	14	16	18	20	25
M8	E, V, M	Dx2	Dx0,02	120	0,100	0,115	0,135	0,150	0,168	0,185	0,202	0,200	0,200
		Dx2	Dx0,8	65	0,021	0,024	0,028	0,032	0,035	0,039	0,042	0,042	0,042
		Dx2	Dx1	60	0,020	0,023	0,027	0,030	0,034	0,037	0,040	0,040	0,040
M9	E, V, M	Dx2	Dx0,02	110	0,100	0,115	0,135	0,150	0,168	0,185	0,202	0,200	0,200
		Dx2	Dx0,8	60	0,021	0,024	0,028	0,032	0,035	0,039	0,042	0,042	0,042
		Dx2	Dx1	55	0,020	0,023	0,027	0,030	0,034	0,037	0,040	0,040	0,040
M11	E, V, M	Dx2	Dx0,02	102	0,100	0,115	0,135	0,150	0,168	0,185	0,202	0,200	0,200
		Dx2	Dx0,8	55	0,021	0,024	0,028	0,032	0,035	0,039	0,042	0,042	0,042
		Dx2	Dx1	51	0,020	0,023	0,027	0,030	0,034	0,037	0,040	0,040	0,040
M12	E, V, M	Dx2	Dx0,02	93	0,100	0,115	0,135	0,150	0,168	0,185	0,202	0,200	0,200
		Dx2	Dx0,8	51	0,021	0,024	0,028	0,032	0,035	0,039	0,042	0,042	0,042
		Dx2	Dx1	47	0,020	0,023	0,027	0,030	0,034	0,037	0,040	0,040	0,040



video

RECOMMENDED STRATEGIES

DOPORUČENÉ STRATEGIE

