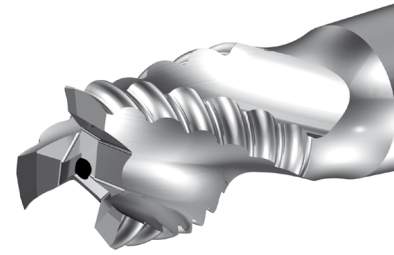
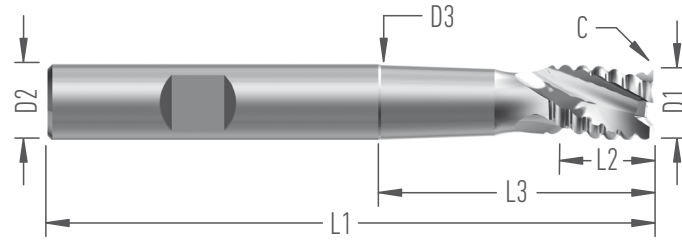


## 3 Flute Square End Rougher

3-zubá rohová, hrubovací



Name Název	Dimensions   Rozměry (mm)								Order number Objednací číslo	Stock   Skladem	
	D1	D2	D3	L1	L2	L3	C	Z		V	W
F8950.10.V(W)10/9,8.81.12/35.Z3	10	10	9,8	81	12	35	0,5	3	12490W	■	■
F8950.12.V(W)12/11,7.92.15/42.Z3	12	12	11,7	92	15	42	0,5	3	12491W	■	■
F8950.14.V(W)14/13,7.100.17/49.Z3	14	14	13,7	100	17	49	0,6	3	12492W	■	■
F8950.16.V(W)16/15,6.110.20/56.Z3	16	16	15,6	110	20	56	0,7	3	12493W	■	■

### FEATURES

- Helix Angle 30°
- Internal Teeth
- Non center cutting
- Chamfer 45°
- NR profile on the circuit
- Central cooling channel
- Edge slightly rounded by honing
- PVD Coated

### APPLICATION

- Roughing and Semi finishing
- Rated among tools with the highest performance in this category on the market
- High speed milling

### ANNOTATION

The NR profile suppresses vibrations.

### VLASTNOSTI

- Šroubovice 30°
- Vnitřní břity
- Nemá břity do středu
- Rohové sražení
- NR profil na obvodu
- Středový chladicí kanál
- Ostří jemně zaobleno pískováním
- Povlak PVD

### APLIKACE

- Je možno použít na hrubování i předdokončování
- Fréza patří k nejvýkonnějším nástrojům v této kategorii na trhu
- Vysokorychlostní frézování

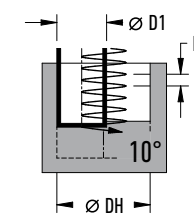
### POZNÁMKA

NR profil potlačuje vibrace.

MAT	E, V, M	A <sub>p</sub>	A <sub>e</sub>	V <sub>c</sub>	f <sub>z</sub> according to the cutter diameter   podle průměru frézy				
					8	10	12	14	16
N16	E, V, M	Dx1,2	Dx0,4	900	0,270	0,300	0,330	0,360	0,400
		Dx1,2	Dx0,8	900	0,180	0,200	0,225	0,250	0,275
		Dx1	Dx1	900	0,160	0,180	0,200	0,225	0,250
		∠α	10°	900	0,076	0,085	0,074	0,107	0,118
N17	E, V, M	Dx1,2	Dx0,4	500	0,270	0,300	0,330	0,360	0,400
		Dx1,2	Dx0,8	500	0,180	0,200	0,225	0,250	0,275
		Dx1	Dx1	500	0,160	0,180	0,200	0,225	0,250
		∠α	10°	500	0,076	0,085	0,074	0,107	0,118
N118	E, V, M	Dx1,2	Dx0,4	200	0,270	0,300	0,330	0,360	0,400
		Dx1,2	Dx0,8	200	0,180	0,200	0,225	0,250	0,275
		Dx1	Dx1	200	0,160	0,180	0,200	0,225	0,250
		∠α	10°	150	0,076	0,085	0,074	0,107	0,118



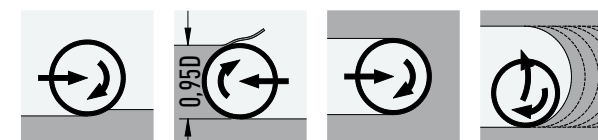
video



### MAXIMUM IMMERSION VALUE FOR HELIX MAXIMÁLNÍ HODNOTA ZANOŘOVÁNÍ PO ŠROUBOVICI

	8	10	12	14	16
D1	8	10	12	14	16
DH	15,2	19	19	26,6	30,4
P	4	5	3,9	7	8

### RECOMMENDED STRATEGIES DOPORUČENÉ STRATEGIE



### MAXIMUM IMMERSION ANGLES MAXIMÁLNÍ ÚHLÝ ZANOŘENÍ

